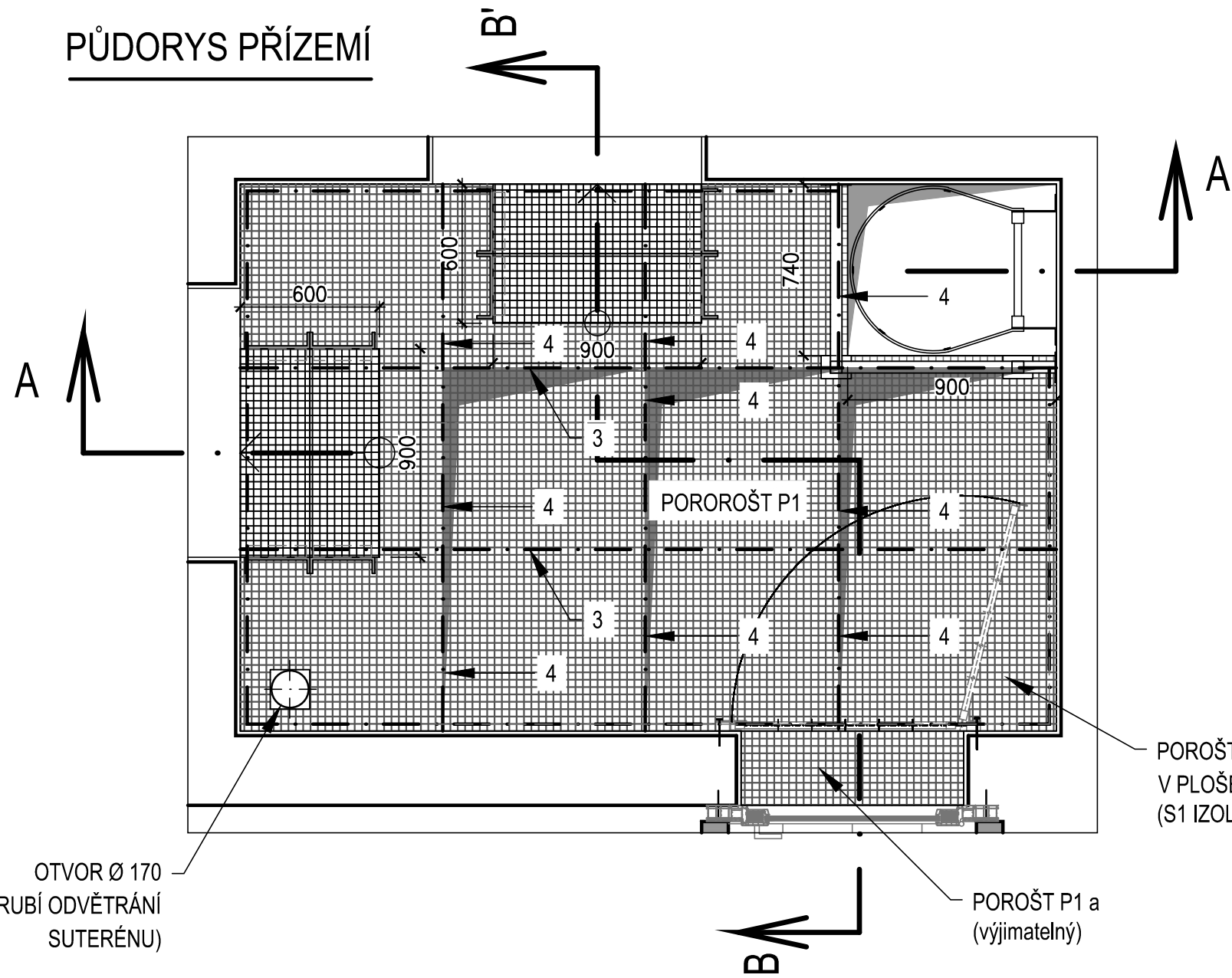
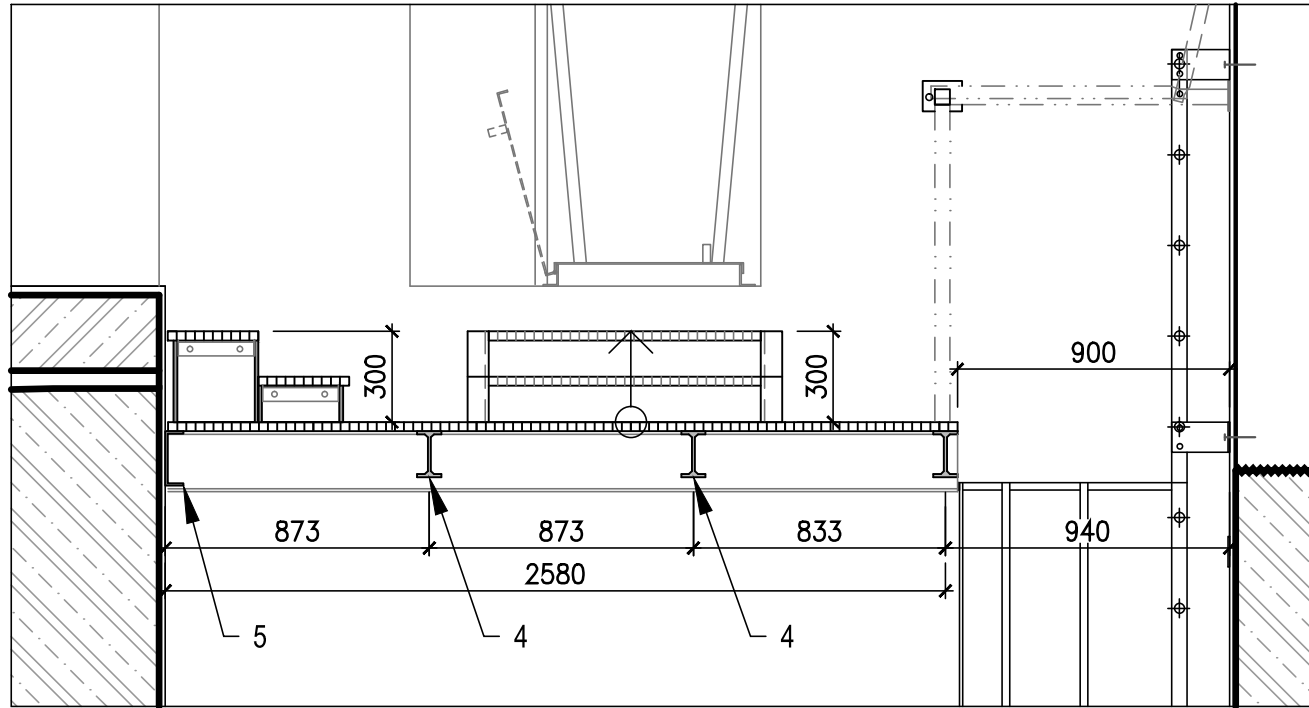


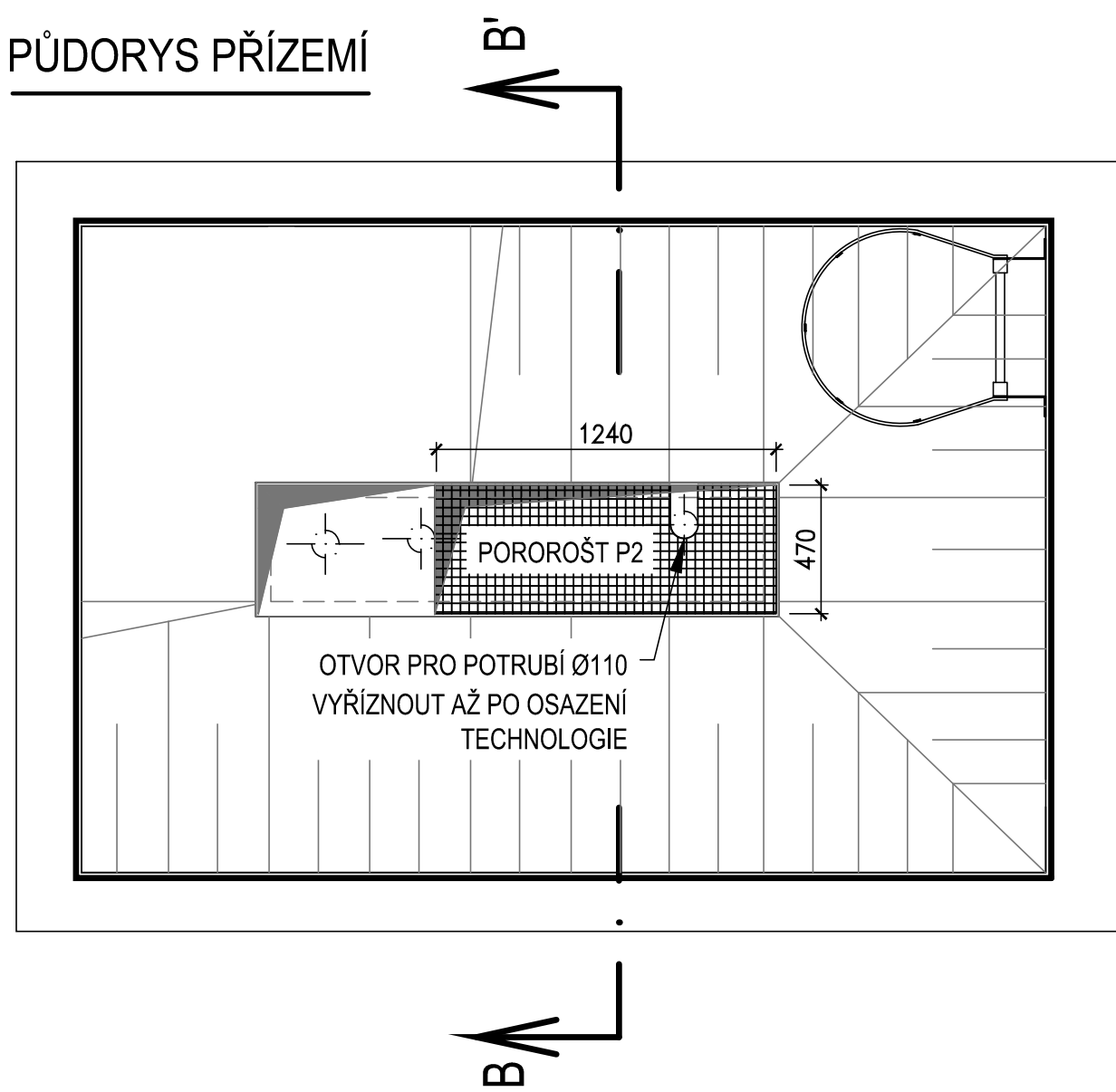
PŮDORYS PŘÍZEMÍ



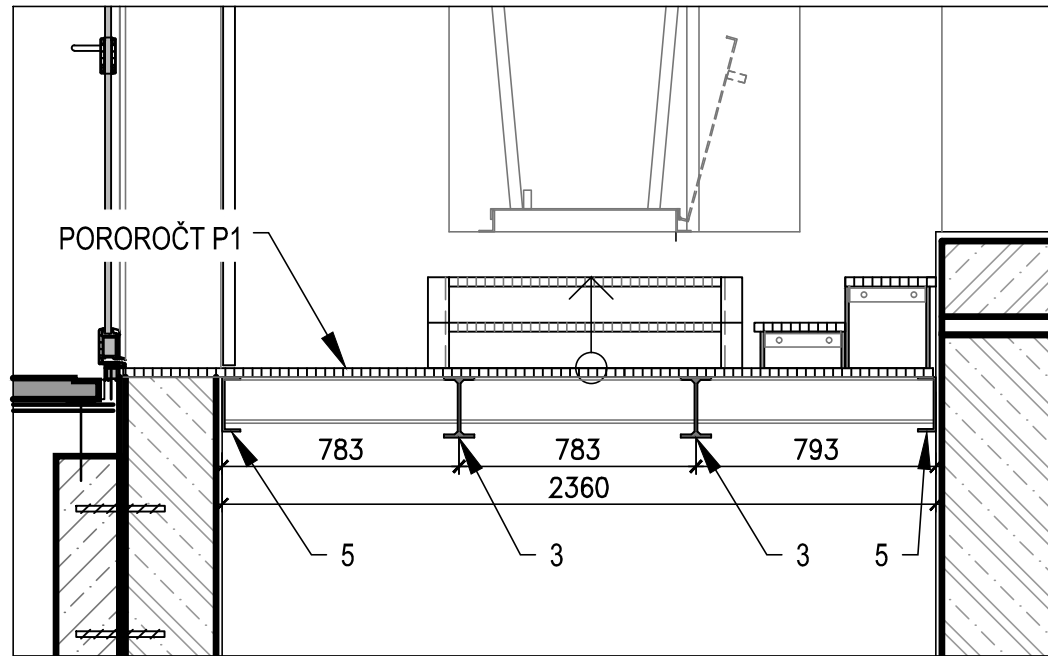
SVISLÝ ŘEZ A - A



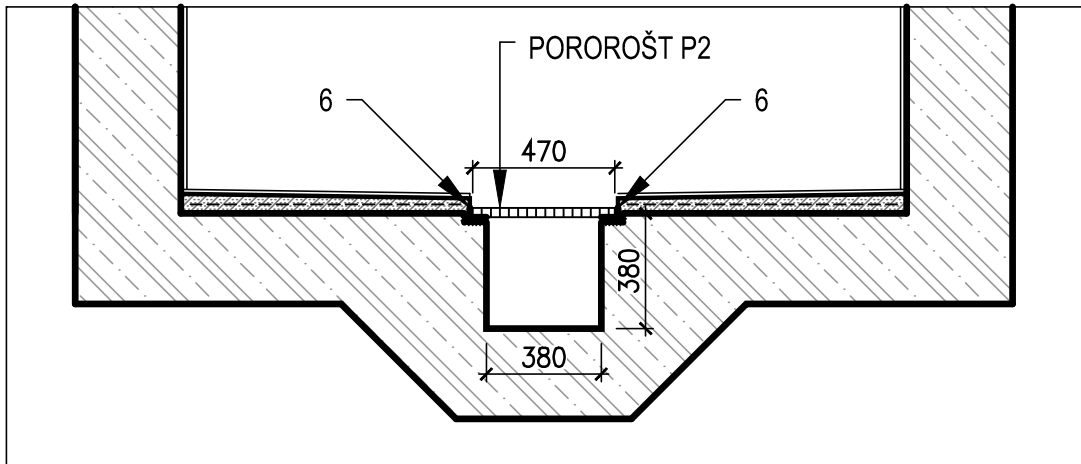
PŮDORYS PŘÍZEMÍ



SVISLÝ ŘEZ B - B

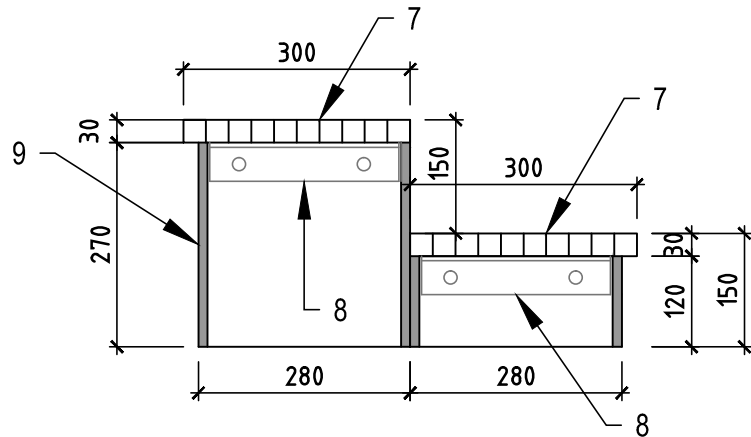


SVISLÝ ŘEZ B - B



SCHODY - ŘEZ

M 1:10



VÝPIS MATERIÁLU - POROROŠT, ZÁBRADLÍ

POL.	OZNAČENÍ	ROZMĚR	POČET	PROFIL	POZNÁMKA
1	POROROŠT P1	6,35 m2	1 x soubor	LITÝ ROŠT 30 x 30 / 30	TYP PREFAGRID (4 VÝJIMATELNÉ DÍLY)
1a	POROROŠT P1a	0,3 m2	1 x soubor	LITÝ ROŠT 30 x 30 / 30	TYP PREFAGRID (VÝJIMATELNÝ)
2	POROROŠT P2	1240 x 470	1 x soubor	LITÝ ROŠT 30 x 30 / 30	TYP PREFAGRID 2 VÝJIMATELNÉ DÍLY
3	PODÉLNÝ NOSNÍK	3520	2 ks	PROFIL I - 200 x 100 /10	PROFIL PREFEN
4	PŘÍČNÝ NOSNÍK	780	9 ks	PROFIL I - 152 x 80 /10	PROFIL PREFEN
5	STĚNOVÝ NOSNÍK	9850		PROFIL U - 180 x 60 /8	PROFIL PREFEN
6	ŘÁM PRO ZABETONOVÁNÍ	4800		PROFIL Y - 55 x 32 /5	PROFIL PREFEN
7	STUPEŇ	300 x 900	4 ks	LITÝ ROŠT 30 x 30 / 30	TYP PREFAGRID
8	PODPĚRA STUPNĚ	51 x 250	8 ks	PROFIL L - 51 /51 /6	NEREZ (DODÁVKA VÝROBCE)
9	SCHODNICE	270, 120	8 ks	PROFIL U - 280 x 70 / 10	PROFIL PREFEN
10	LEP. KOTVA HIT RE 500 ŠROUB HAS-E-R (NEREZ)			PROFIL DLE STATICKÉHO VÝPOČTU	TYP HILTI

POZNÁMKA:

MATERIÁL: - KOMPOZIT Z ORGANICKÝCH POLYMERŇNÍCH PRYSKYŘIC SE SKELNÝMI VLÁKNY

KOTEVNÍ SYSTÉM: NEREZ

NOSNÍKY: TYP PREFEN

ROŠTY: TYP PREFAGRID

KOMPOZITNÍ SYSTÉM ZAHRAUJE SPOJOVACÍ MATERIÁL, KTERÝ NENÍ ZAHRNUT VE VÝPISU MATERIÁLU A JE NUTNÝ PRO MONTÁŽ.

VEŠKERÉ UVEDENÉ PROFILY NOSNÍKŮ A NÁVRHY KOTVENÍ JSOU ORIENTAČNÍ - ZHOTOVITEL PŘEDÁ PŘED ZAHÁJENÍM MONTÁŽE


KOMPOZITNÍCH VÝROBKŮ VÝROBNÍ DOKUMENTACI S KOMPLETNÍMI STATICKÝMI VÝPOČTY VČ. NÁVRHU A POSOUZENÍ KOTVENÍ !

POROROŠT A NOSNÍKY MUSÍ BÝT DIMENZOVÁNY NA MIN. UŽITNÉ ZATÍŽENÍ ODPOVÍDAJÍCÍ 300 kg/m2 (ČSN EN 1991-1-1)

VEŠKERÉ ROZMĚRY JE NUTNÉ DOMĚŘIT NA MÍSTĚ!

VEŠKERÝ KOTEVNÍ MATERIÁL BUDE Z NEREZOVÉ OCELI, DODÁVKA ZHOTOVITELE

PŘESNÝ NÁVRH KOTVENÍ A SPOJOVÁNÍ BUDE SOUČÁSTÍ PODROBNÉ DODAVATELSKÉ DOKUMENTACE

			VODOHOSPODÁŘSKÉ INŽENÝRSKÉ SLUŽBY a.s.			
			Křížová 47, 150 39 PRAHA 5			
Vypracoval: Ing. P. Hofmann			Hlavní inž. projektu: Ing. P. Hofmann			
Projektant:			Ved. atelieru: Ing. M. Butor			
VLKAVA VODOJEM - REKONSTRUKCE SO 02 - STAVEBNÍ ÚPRAVY			Datum: 01/2017			
			Stupeň: DSP/ DPS			
			Formát: 4 A4			
Investor: Vodovody a kanalizace Mladá Boleslav, a.s., Čechova 1151, 293 22 Ml. Boleslav			Zak. číslo: VIS - 3/15- 029			
POROROŠTY P1, P2			Měřítko: 1:25			
			Číslo přílohy: D.2.5			